



KELLER

全自动水位仪

紧凑型/ ϕ 16mm

DCX-16是一个全自动的,由电池供电的测量仪器,其特点是由直径16mm不锈钢外壳制造,是用于那些需要紧凑尺寸的应用场合下,长时间记录水位和温度信息的。

该系列的电子部分中采用了最新的微处理技术,从而保证了温度与压力信号的高精度和高分辨率。

测量数据通过压力传感器对所有的线性和温度误差的进行了数字补偿。而非易失性的存储,保证了数据信息的高度安全性。

DCX-16有如下版本供选择:

DCX-16

这种传感器,为了保证潜水作业,电子部分和电池均被安装在一个密封的不锈钢管中。如果要从水中读出数据,DCX-16必须从水中取出,摘掉封盖,从而连接数据接口。DCX-16是采用了绝压压力传感器,在浅水深度测量中,必须要考虑大气压变化的影响。我们推荐您使用第二个记录仪DCX-16(BAR0),放在水面,用来测量大气压,通过PC对两个压力的分别计算。水位会被利用压力差算出来。

DCX-16 SG/VG

接口外壳被安装在钻孔的头部,这样可以方便数据信息的下载。接口通过密封电缆连接到内含电路板和电池的电器外壳上。安装方便快捷,可以使用各种尺寸的固定器具,适合不同生产厂家生产的盖罩锁定系列,这保证了该系列相对于传统安装系统来说,有更低的安装成本。

数据记录仪可以选择密封表压(SG)或通气表压(VG),在VC系列传感器中,电缆含有通气管,通气孔被透气的CORE-TEX薄膜保护着。

标准化的设计保证了用户可以利用不同的安装盘来安装DCX-16SG/VG,或者与GSM-2模式相连。

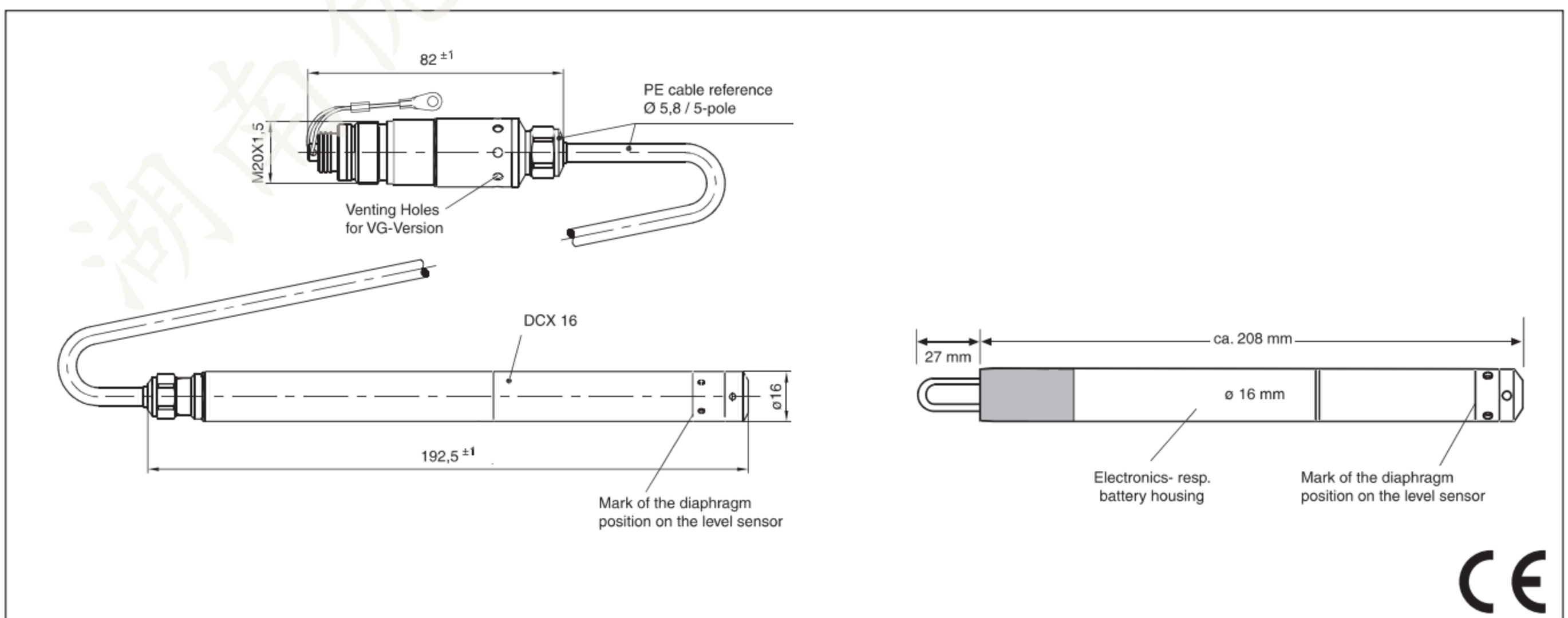
可选的GSM-2系列允许数据记录仪将数据传输到远端或通过短信发送到任何一个手机上(SMS)。



Version DCX-16



Version DCX-16 SG
DCX-16 VG



湖南优谦测控科技有限公司
Hunan USAY Measurement Technology Co. Ltd

湖南省株洲市石峰区先锋路23号昱峰花园12-1204
Tel: 0731-85228841/15084819131
Mail: 17708479931@163.com

技术参数:

压力范围			10mWC	20mWC	50mWC	100mWC	
	DCX16	PAA	0.8...2	0.8...3	0.8...6	0.8...11	bar abs.
	DCX16SG	PAA	0.8...2	0.8...3	0.8...6	0.8...11	bar abs.
	DCX16VG	PR	1	2	5	10	bar
过压:	压力范围 × 2						

PAA: 绝压, 零点在真空 PR: 密封表压. 零点在环境气压(可根据客户需求订制)

电源: 3.6V锂电池 (AAA型)
 电池寿命: 4年(在每小时使用一次的情况下)
 输出: RS485数字信号
 电器连接: FISCHER DEE 103A054

温度补偿: -10...40°C(其他依要求而定)
 温度测量: 典型精度 ± 0.5°C
 最短测量间隔时间: 每秒一次
 存储: 在测量间隔不大于15S的情况下
 57000个测量结果. 其他情况
 28000个测量结果(依设置而定).
 材质: 316L不锈钢(DIN. 4435)
 O型圈: 氟橡胶
 重量: 探测器 ≈ 150g(不含电缆)
 系统公差范围: ± 2cm
 可选择: 其他过程接头

压力传感器数据参数

线性误差: 典型0.02%FS
 温度补偿范围: -10...40~C
 误差范围**: 典型0.05%FS 最大1%FS
 分辨率: 最高0.0025%Fs
 长时间稳定性: 典型0.5mbar

*外部条件会影响到使用寿命 **线性误差+温度误差 ***可选最大0.05%FS

LOGGER4.X

LOGGER 4.X软件可以通过连接线K-103A(RS232)或者K-104A(USB)来传输信息。该软件使用于WINDOWS操作系统(高于WINDOW95的版本), 允许配置KELLER的数据记录仪或从中获取数据(DCX和Leo Record)

测量得到的数据以图形的形式展示、输出、外界压力补偿、或者转换成其他信号。这些在线功能精确的展现了仪表的数据。LOGGER包含Reader和Writer两个组件。

Writer

Writer使Logger可以进行在线配置

通用功能:

- 在线调整测量通道
- 记录状态查看
- 安装初始数据编辑
- 使用或取消环缓冲区
- 零位重设

记录参数:

- 压力温度测量通道的选择

启动设置:

- 开始时间
- 当超过或低于某个特定压力(或温度)时的动作
- 测量间隔时间或启动触发时间的选择

记录设置:

- 间隔时间(1秒..99天)和事件控制的记录
- 当压力变化时进行记录
- 在特定压力值时打开或关闭
- 选定测量结果的平均值
- 固定间隔时间和事件触发的结合



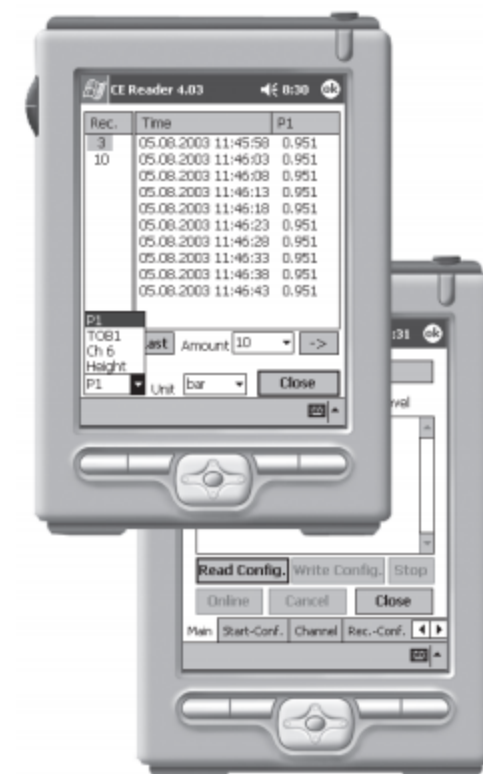
Reader

Reader软件可将测的数据导出为文件, 测量结果可以被转换(输出)成各种格式, 同时包含以下信息: 型号、测量范围、传感器名称、安装初始设置、读出数据、单位、包含了日期和时间的测量数据等等

通用功能

- 读出记录仪的目录, 包含启动时间和存储信息(以%表示)
- 读出每个记录仪的详细记录数据
- 将所得数据用图形表示
- 记录状态查询
- 将所得数据转化为text文件或Excel(输出多种技术记录结果可供选择)

在被要求的情况下, 特殊的数据结果或输出可以被转换成用户需要的特定数据库。



Logger 4.x also includes the WindowsCE-software for PDA's.